

# PERFECT IN PERFORMANCE



**PE 800 NEU**



**PE 1000 NEU**



**PE 1010**



**PE 4040**



**PE 2525**





## Tradition und High-End Technik aus dem Schwarzwald

Unter höchsten Qualitätsansprüchen haben wir uns vor drei Jahren entschieden, jene Marke wiederaufleben zu lassen, welche Mitte des vergangenen Jahrhunderts zu den größten Phonoherstellern Europas gehörte und unsere Heimat St. Georgen im Schwarzwald damals entscheidend beeinflusste. Unweit der einstigen Produktionsstätte treten wir nun mit mittlerweile fünf verschiedenen Modellen das Erbe der Marke Perpetuum Ebner an und konnten seit der Wiedergeburt 2014 die Tradition wiederaufleben lassen.

Die Etablierung unserer Marke auf dem heutigen Hi-Fi-Markt treiben wir mit unseren neuen Einsteigermodellen PE 800 und PE 1000 in diesem Jahr weiter voran und haben auch bei der High End 2017 wieder viel Neues zu berichten.

Schauen Sie sich unsere Produktpalette in diesem Prospekt und gerne auch in Live an. Wir freuen uns über Ihr Interesse und haben nicht nur für Musik, sondern auch für Ihr Anliegen immer ein offenes Ohr. Ein besonderer Dank geht an dieser Stelle noch an das Heimatmuseum „Schwarzes Tor“ in St. Georgen für die Möglichkeit, in deren historischen Räumlichkeiten zu fotografieren.

Ihr

Wolfgang Epting  
Geschäftsführer und Inhaber





## Tradition and High-End technology from the Black Forest

Three years ago we decided to revive the brand which belonged to the largest phono-makers in Europe and decisively influenced our home St. Georgen in the Black Forest in the middle of the last century, under the highest quality standards. Not far from the former PE production site, we have come to the inheritance of Perpetuum Ebner with five different models and have been able to revive the tradition since the rebirth in 2014.

We push the establishment of our brand in today's hi-fi market with our new entry-level models PE 800 and PE 1000 this year and have a lot to report to our customers and business partners at the this year's High End trade fair in Munich.

Take a look at our product range in this brochure and also in real. We appreciate your interest in our products and are always open to your questions and requests.

**Wolfgang Epting**  
Managing Director and Owner





## Plattenspieler von PERPETUUM EBNER By WE AUDIO SYSTEMS - Made in Black Forest

### TRADITION VERPFLICHTET

PE ist wieder da! WE AUDIO SYSTEMS baut die namhafte Marke PE - Perpetuum Ebner - wieder. Als erstes Modell kam 2014 der PE 4040 in den Handel, der Nachfolger des einst legendären PE 2020. Sorgfältig nach den Prinzipien des klassischen Industrial Design „form follows function“ gestaltet, sind die hochwertigen Plattenspieler ergonomisch perfekt durchdacht. Zu modernem Edelh Holz, kombiniert mit einem Klavierlack-Tonarmboard, kommen durchzugskräftige und elektronisch geregelten Motoren aus europäischer OEM Produktion.

Das neu entwickelte „Integrated Floating Board“ (IFB) zur wirksamen Resonanzentkopplung sowie Spitzen-tonarme aus sowohl eigener als auch OEM Produktion sind die auffälligsten Merkmale der neuen PE-Analog-Player.

Der PE 4040 ist sicherlich das musikalisch Beste, was je unter diesem Markennamen entwickelt wurde. Doch auch Neu-Einsteiger und stolze Besitzer finden mittlerweile bei PE ebenfalls sehr hochwertige und exzellent ausgestattete Modelle. Nach dem PE 1010 und PE 2525 - ebenfalls mit dem „Integrated Floating Board“ ausgestattet - bringt PE dieses Jahr mit dem PE 1000 und dem PE 800 zwei neue Modelle auf den Markt, welche preiswert und ideal für Einsteiger sind.



## PERPETUUM EBNER TURNTABLES

By WE AUDIO SYSTEMS - Made in Black Forest

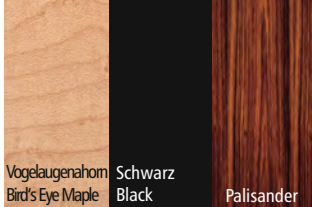
### BOUND TO TRADITION

PE is back! WE AUDIO SYSTEMS produces the renowned Perpetuum Ebner (PE) record players again. The first model in 2014 was the PE 4040, a successor to the once legendary PE 2020. The high-end record players were carefully crafted by the master of principle of classic industrial design „form follows function“. The result is an ideal mix of sophisticated engineering and perfect ergonomics: finest wood and a tonearm-board finished with black piano lacquer, combined with a powerful motor from European OEM production.

The innovative „Integrated Floating Board“ (IFB) - specifically designed for effective resonance absorption - and the top-of-the-line tonearms from own as well as OEM production are the most obvious features of the new classic PE analog high-end players. When it comes to music reproduction, the PE 4040 is certainly the best product ever developed under the PE brand. In addition, beginners as well as proud owners of large vinyl record collections will appreciate the availability of other sophisticated and excellently equipped models. After the PE 1010 and the PE 2525 - which also incorporate the „Integrated Floating Board“ - the firm launches this year the PE 1000 and the PE 800: two new very cost-effective models ideally suited for beginners.







Vogelaugenahorn  
Bird's Eye Maple

Schwarz  
Black

Palisander

Sonderfurniere und  
Sonderfarben auf Anfrage  
Special veneer and special  
colours on inquiry



stereoplay  
Highlight

04/2016



### PE 4040 - High End Belt Drive

Made in Germany

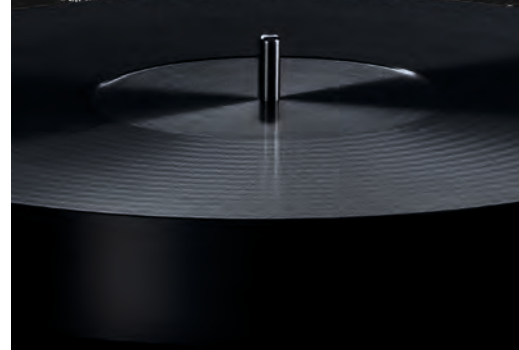
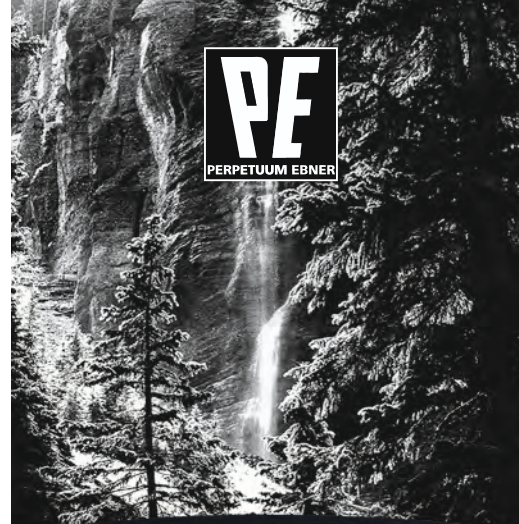
- Manueller Subchassis Plattenspieler mit Riemenantrieb
- Massives, zweigeteiltes Chassis mit Edelholz und Lackoberflächen
- Synchronmotor aus europäischer Produktion
- Geschwindigkeitswahl (33/45) elektronisch umschaltbar
- 3,5 kg schwerer, 37 mm dicker Plattenteller aus Aluminium
- Antrieb über Subteller und Präzisionsflachriemen
- Entkoppelnde Gerätefüße, höhenverstellbar
- 9" OEM Tonarm in S-Form
- Tonabnehmer Moving Magnet (MM) Ortofon 2M Bronze
- Abmessungen (Breite / Tiefe / Höhe) ca. 470 x 340 x 175 mm (inkl. Schutzhaube)
- Gewicht ca. 15 kg



### PE 4040 - High End Belt Drive

Made in Germany

- Manually operated sub-chassis beltdrive turntable
- Solid split chassis with noble wood and lacquer surfaces
- Synchronous motor from European production
- Electronically controlled speed selector (33/45 rpm)
- Aluminium platter with 3 kg weight, 37 mm thick
- Driven through subplatter and precision flat belt
- 9" OEM tonearm in S-shape
- Moving-magnet (MM) cartridge Ortofon 2M Bronze
- Physical dimensions (Width / Depth / Height): 470 x 340 x 175 mm (incl. dust cover)
- Weight approx. 15 kg



PE ANALOG TURNTABLE  
Model PE 4040 High-End Belt Drive  
AC 220-240 V 50/60 Hz  
WIE AUDIO SYSTEMS  
HiFi Equipment made in Germany  
19113 St. Gallen in Switzerland  
Made in Germany

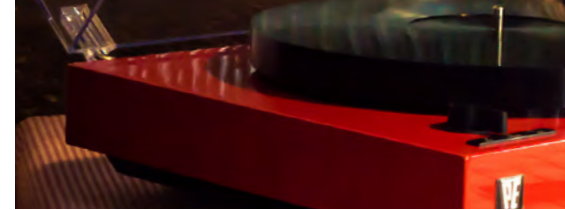


Weiß  
White

Schwarz  
Black

Rot  
Red

Sonderfurniere und  
Sonderfarben auf Anfrage  
Special veneer and special  
colours on inquiry



**STEREO**  
10/2016  
★★★★



### PE 2525 - Belt Drive

Made in Germany

- Manueller Subchassis Plattenspieler mit Riemenantrieb
- Massives, zweigeteiltes Chassis mit Edelholz und Lackoberflächen
- Synchronmotor aus europäischer Produktion
- Geschwindigkeitswahl (33/45) elektronisch umschaltbar
- 3 kg schwerer, 24 mm dicker Plattenteller aus Aluminium
- Antrieb über Subteller und Präzisions-Flachriemen
- 9" OEM Tonarm
- Tonabnehmer Moving Magnet (MM) Ortofon 2M Blue
- Abmessungen (Breite / Tiefe / Höhe): 470 x 340 x 175 mm (inkl. Schutzhaube)
- Gewicht ca. 12 kg

### PE 2525 - Belt Drive

Made in Germany

- Manually operated sub-chassis beltdrive turntable
- Solid split chassis with noble wood and lacquer surfaces
- Synchronous motor from European production
- Electronically controlled speed selector (33/45 rpm)
- Aluminium platter with 3 kg weight, 24 mm thick
- Driven through subplatter and precision flat belt
- 9" OEM tonearm
- Moving-magnet (MM) cartridge Ortofon 2M Blue
- Physical dimensions (Width / Depth / Height): 470 x 340 x 175 mm (incl. dust cover)
- Weight approx. 12 kg









Weiß  
White

Schwarz  
Black

Sonderfurniere und  
Sonderfarben auf Anfrage  
Special veneer and special  
colours on inquiry



**AUDIO**  
06/2016  
High-End-Klasse

**STEREO**  
10/2015  
★★★★★

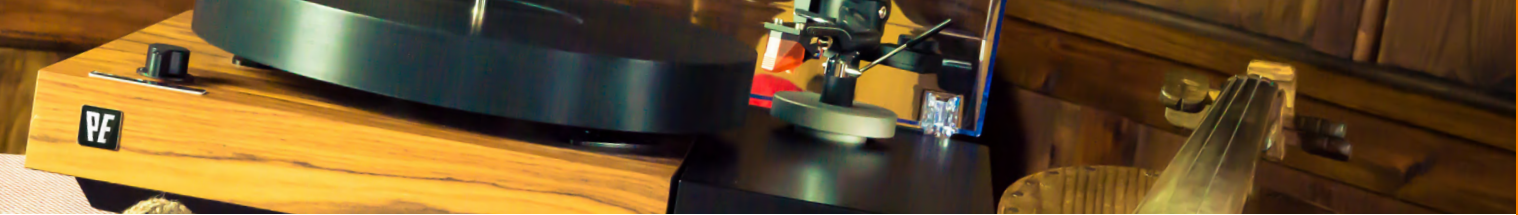


### PE 1010 - Belt Drive Made in Germany

- Manueller Subchassis Plattenspieler mit Riemenantrieb
- Massives, zweigeteiltes Chassis mit Edelh Holz und Lackoberflächen
- Synchronmotor aus europäischer Produktion
- Geschwindigkeitswahl (33/45) elektronisch umschaltbar
- 3 kg schwerer, 24 mm dicker Plattenteller aus Aluminium
- Antrieb über Subteller und Präzisions-Flachriemen
- 9" Tonarm (PE TO 2016) mit Tonarmrohr aus Carbon
- Tonabnehmer Moving Magnet (MM) Ortofon 2M Red
- Abmessungen (Breite / Tiefe / Höhe): 470 x 340 x 175 mm (inkl. Schutzhaube)
- Gewicht ca. 12 kg

### PE 1010 - Belt Drive Made in Germany

- Manually operated sub-chassis belt drive turntable
- Solid split chassis with noble wood and lacquer surfaces
- Synchronous motor from European production
- Electronically controlled speed selector (33/45 rpm)
- Aluminium platter with 3 kg weight, 24 mm thick
- Driven through subplatter and precision flat belt
- 9" tonearm made of carbon (PE TO 2016)
- Moving-magnet (MM) cartridge Ortofon 2M Red
- Physical dimensions (Width / Depth / Height): 470 x 340 x 175 mm (incl. dust cover)
- Weight approx. 12 kg





Weiß  
White

Schwarz  
Black

Sonderfurniere und  
Sonderfarben auf Anfrage  
Special veneer and special  
colours on inquiry



### PE 1000 - Belt Drive

Made in Germany

- Manueller Plattenspieler mit Riemenantrieb
- Massives, zweigeteiltes Chassis mit Lackoberfläche
- Gleichstrommotor aus europäischer Produktion
- Geschwindigkeitswahl (33 / 45) elektronisch umschaltbar
- 3 kg schwerer, 30 mm dicker Plattenteller aus POM (Polyoxymethylen)
- Antrieb über Flachriemen außen am Plattenteller
- Entkoppelnde Gerätefüße, höhenverstellbar
- 9" Tonarm mit kardanischer Lagerung, Antiskating mit Fadengewicht, Tonarmrohr aus Carbon (PE TO 2016)
- Tonabnehmer Moving Magnet (MM) Ortofon 2M Red
- Abmessungen (Breite / Tiefe / Höhe):  
ca. 470 x 340 x 175 mm (inkl. Staubschutzhaube)
- Gewicht: ca. 9 kg



### PE 1000 - Belt Drive

Made in Germany

- Manually operated sub-chassis beltdrive turntable
- Solid split chassis with lacquer surface
- Direct current (DC) motor from European production
- Electronically controlled speed selector (33/45 rpm)
- POM (Polyoxymethylene) platter with 3 kg weight, 30 mm thick
- Decoupling device feet, adjustable in height
- 9" tonearm featuring biaxial bearing, antiskating with thread, carbon arm tube (PE TO 2016)
- Moving-magnet (MM) cartridge Ortofon 2M Red
- Physical dimensions (Width / Depth / Height):  
470 x 340 x 175 mm (incl. dust cover)
- Weight approx. 9 kg



**NEU**

**NEW**





**NEU**

**NEW**





Weiß  
White

Schwarz  
Black

Sonderfurniere und  
Sonderfarben auf Anfrage  
Special veneer and special  
colours on inquiry



### PE 800 - Belt Drive

Made in Germany

- Manueller Plattenspieler mit Riemenantrieb
- Massives, zweigeteiltes Chassis mit Lackoberfläche
- Gleichstrommotor aus europäischer Produktion
- Geschwindigkeitswahl (33/45) elektronisch umschaltbar
- Acryl Plattenteller satiniert mit Filzauflage, Subteller aus ABS
- Entkoppelnde Gerätefüße
- 9" Tonarm mit kardanischer Lagerung, Antiskating mit Fadengewicht, Tonarmrohr aus Aluminium (PE TO 2017)
- Tonabnehmer Moving Magnet (MM) Ortofon 2M Red
- Abmessungen (Breite / Tiefe / Höhe): 470 x 340 x 175 mm (inkl. Schutzhaube)
- Gewicht ca. 7 kg

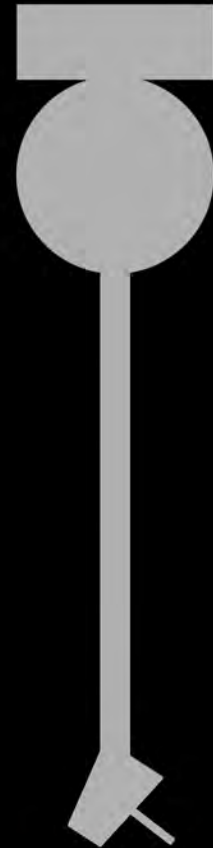


### PE 800 - Belt Drive

Made in Germany

- Manually operated sub-chassis beltdrive turntable
- Solid split chassis with lacquer surface
- Direct current (DC) motor from European production
- Electronically controlled speed selector (33/45 rpm)
- Acryl platter satined with felt covering, ABS subplatter
- Decoupling device feet
- 9" tonearm featuring biaxial bearing, antiskating with thread, aluminium arm tube (PE TO 2017)
- Moving-magnet (MM) cartridge Ortofon 2M Red
- Physical dimensions (Width / Depth / Height): 470 x 340 x 175 mm (incl. dust cover)
- Weight approx. 7 kg





Bahnhofstr. 10 | 78112 St. Georgen  
Tel. +49 (0) 7724 916 7750  
info@weaudiosystems.com

**WE AUDIO SYSTEMS**  
HiFi Equipment - Made in Black Forest

[www.weaudiosystems.com](http://www.weaudiosystems.com)